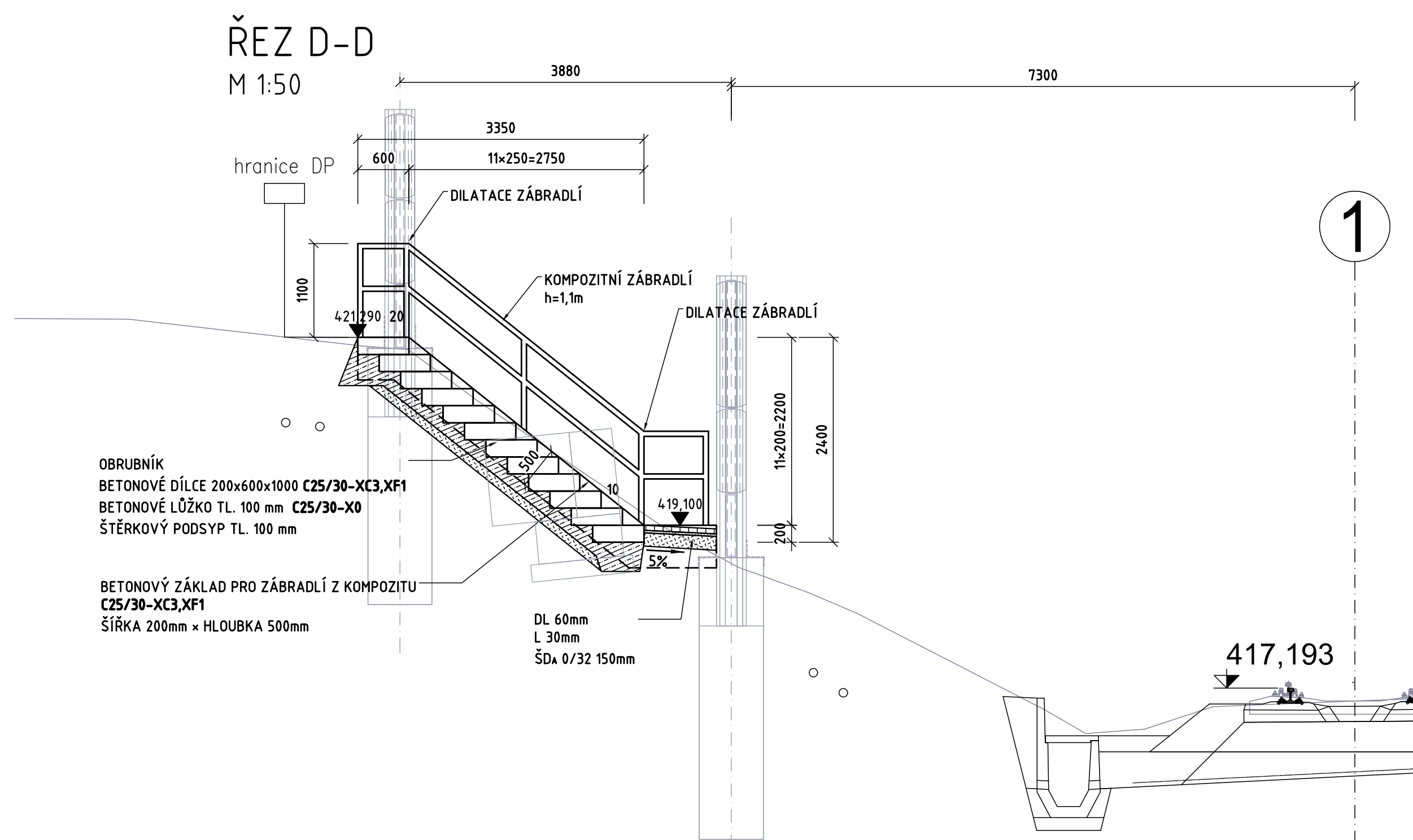
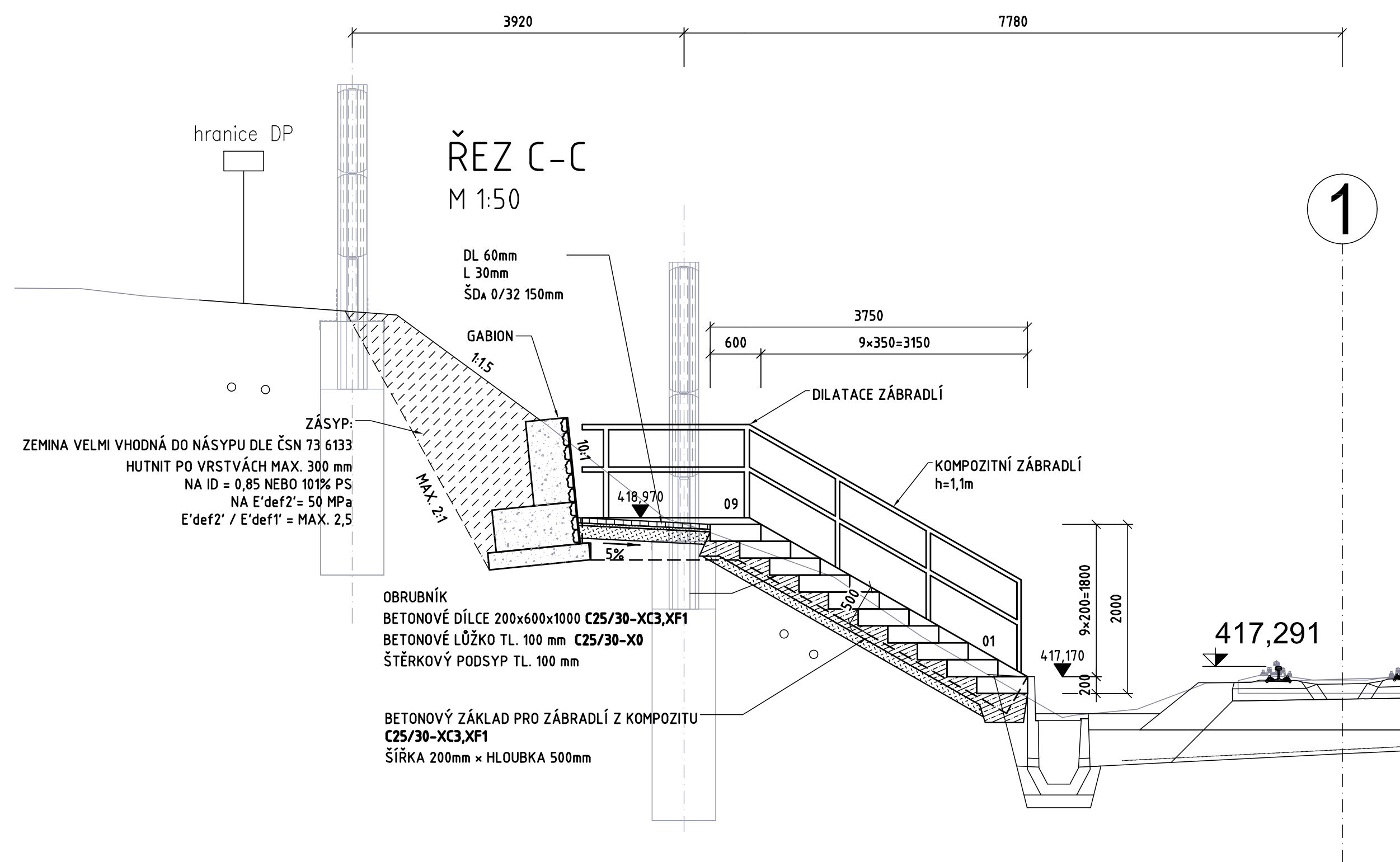
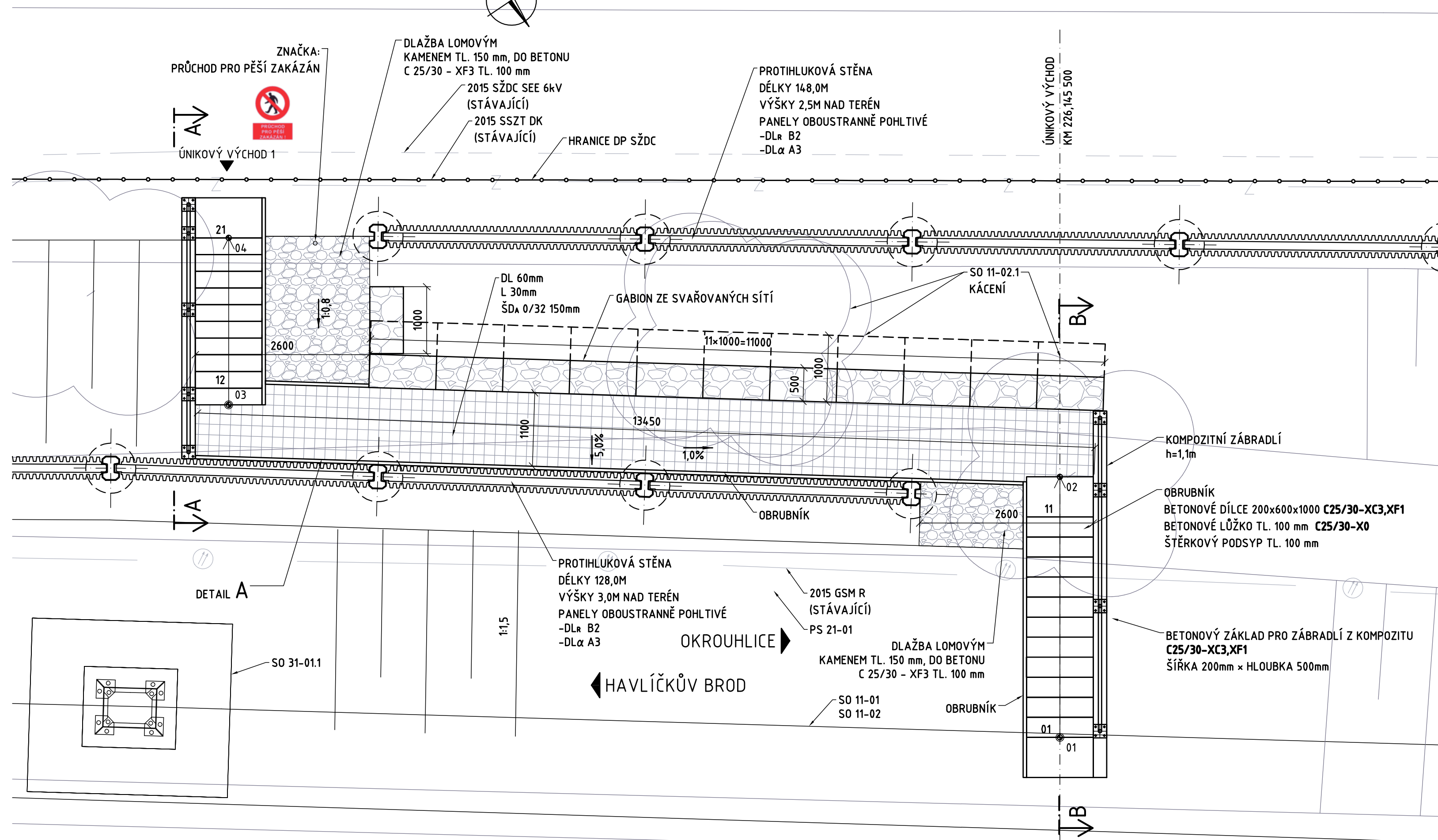
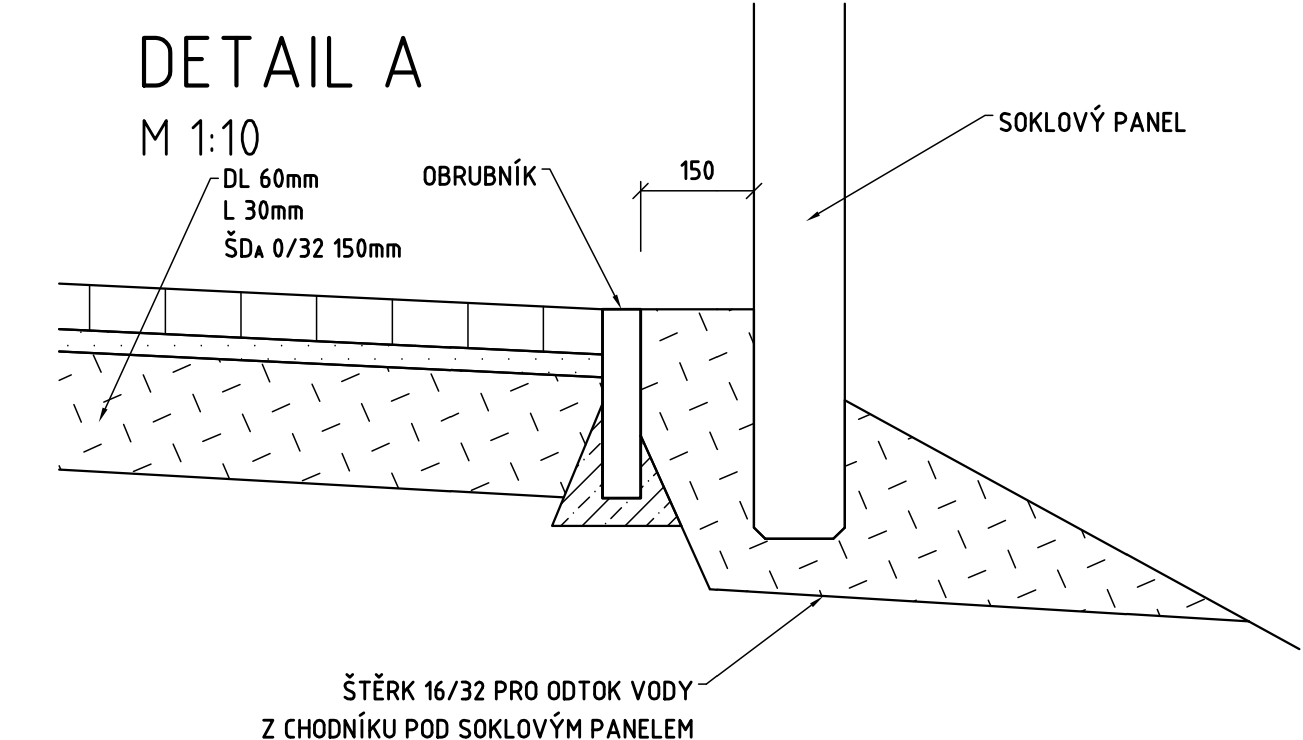
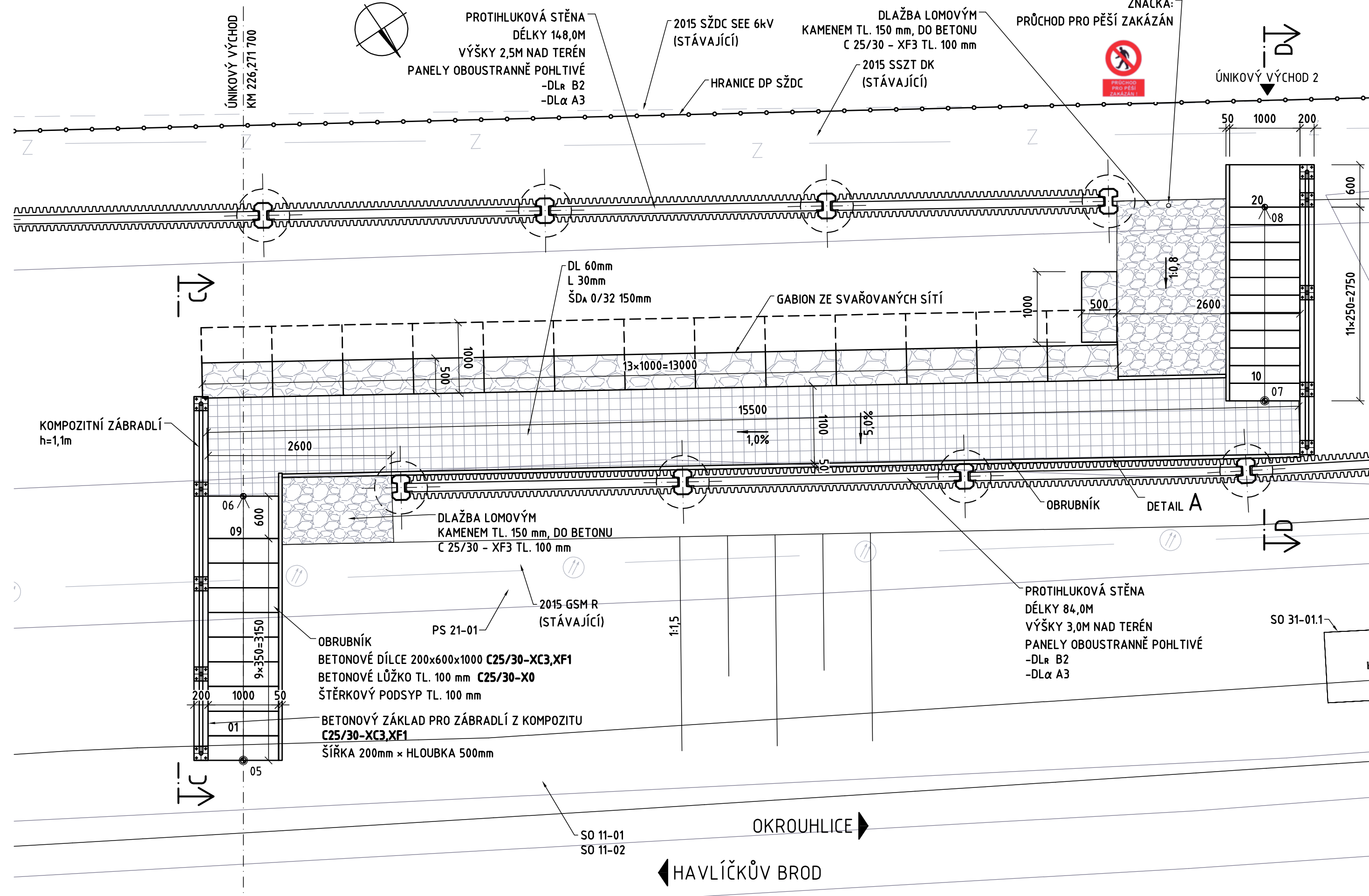


**PŮDORYS ÚNIKOVÉHO VÝCHODU 1**  
M 1:50

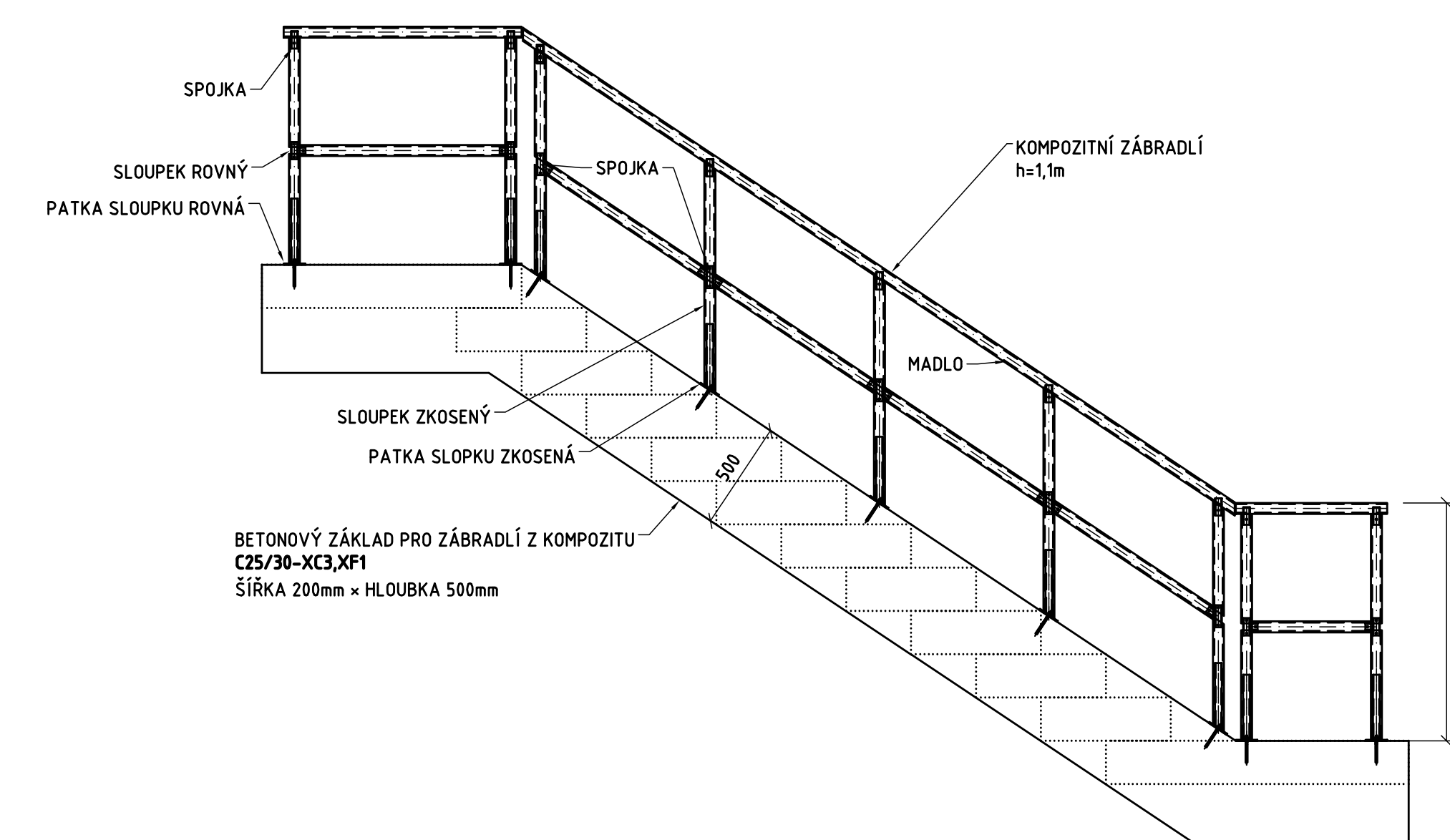


**PŮDORYS ÚNIKOVÉHO VÝCHODU 2**  
M 1:50



VYTYČOVACÍ BODY		
BOD:	Y:	X:
1	668 325,390	1 106 963,654
2	668 327,573	1 106 966,886
3	668 317,861	1 106 974,745
4	668 319,260	1 106 976,817
5	668 429,076	1 106 892,945
6	668 431,174	1 106 896,053
7	668 443,945	1 106 889,062
8	668 445,484	1 106 891,341

**SCHÉMA KOMPOZITNÍHO ZÁBRADLÍ**  
POHLED  
M 1:25



1	Dokumentace po zpracování připomínek	04/2016	Číslo soupravy
Č. změny	Základní změny	Datum	Podpis

Investor <b>SŽDC</b> Správa železniční dopravní cesty, státní organizace		Zak. číslo zhotov. 15XP24005	
Odpov. projektant stavby Ing. Pavel Bartoš		Datum 05/2016	
Odpov. projektant PS, SO, část Ing. Pavel Kašínek		Stupeň PROJEKT (DSP)	
Vypracoval Ing. Jiří Chudobra		Měřítko 1:50, 25	
Technická kontrola Ing. Milan Šišek		Příloha	
<b>ZVÝŠENÍ TRATĚVÉ RYCHLOSTI V ÚSEKU HAVLÍČKŮV BŘOD - OKROUHICE</b> SO 10-01 PHS V KM 226,013 - 226,358 VLEVO		<b>ÚNIKOVÉ VÝCHODY</b>	
E.1.10.1		7	

SO 10-01 PHS V KM 226,013 - 226,358 VLEVO